

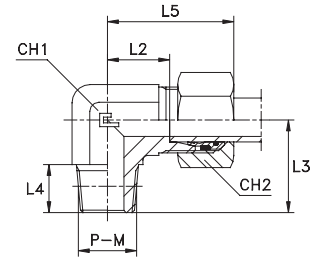
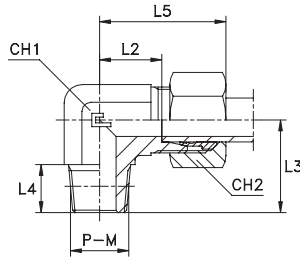
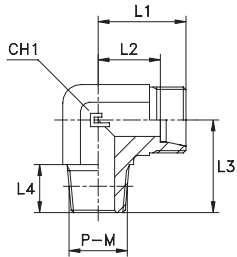
# WINKEL-EINSCHRAUBVERSCHRAUBUNG

NPT Einschraubzapfen -Metr. Einschraubzapfen - kegelig

Typ: **1021...1** Körper  
Typ: **1022...1** Körper

Typ: **1021..** Ring B3  
Typ: **1022..** Ring B3

Typ: **1021...4** Ring B4  
Typ: **1022...4** Ring B4



Serie DIN	10.... [bar]	11.... [bar]	Artikelnr. Körper	Artikelnr. mit B3-Ring	Ø Rohr	P	L1	L2	L3	L4	L5	CH1	CH2	Artikelnr. mit B4-Ring
L	315	315	102104.1	102104	6	1/8	19	12	20	10	27	12	14	102104.4
			102105.1	102105	8	1/4	21	14	26	15	29	12	17	102105.4
			102106.1	102106	10	1/4	22	15	27	15	30	14	19	102106.4
			102107.1	102107	12	3/8	24	17	28	15	32	17	22	102107.4
			102108.1	102108	15	1/2	28	21	34	19,5	36	19	27	102108.4
	102109.1	102109	18	1/2	31	23,5	36	19,5	40	24	32	102109.4		
	160	160	102110.1	102110	22	3/4	35	27,5	42	20	44	27	36	102110.4
			102111.1	102111	28	1	38	30,5	48	25	47	36	41	102111.4
			102112.1	102112	35	1 1/4	45	34,5	57	25,5	56	41	50	102112.4
			102113.1	102113	42	1 1/2	51	40	61	26	63	50	60	102113.4
102114.1			102114	6	1/4	23	16	26	15	31	12	17	102114.4	
S	630	630	102115.1	102115	8	1/4	24	17	27	15	32	14	19	102115.4
			102116.1	102116	10	3/8	25	17,5	28	15	34	17	22	102116.4
			102117.1	102117	12	3/8	29	21,5	28	15	38	17	24	102117.4
			102118.1	102118	14	1/2	30	22	34	19,5	40	19	27	102118.4
			102119.1	102119	16	1/2	33	24,5	36	19,5	43	24	30	102119.4
	400	400	102120.1	102120	20	3/4	37	26,5	42	20	48	27	36	102120.4
			102121.1	102121	25	1	42	30	48	25	54	36	46	102121.4
			102122.1	102122	30	1 1/4	49	35,5	57	25,5	62	41	50	102122.4
			102123.1	102123	38	1 1/2	57	41	61	26	72	50	60	102123.4
			102124.1	102124	6	1/4	21	14	26	15	29	12	14	102124.4
L	315	315	102125.1	102125	8	1/8	21	14	24	10	29	12	17	102125.4
			102126.1	102126	8	3/8	23	16	28	15	31	17	17	102126.4
			102127.1	102127	8	1/2	26	19	34	19,5	34	19	17	102127.4
			102128.1	102128	10	1/8	22	15	24	10	30	14	19	102128.4
			102129.1	102129	10	3/8	24	17	28	15	32	17	19	102129.4
			102130.1	102130	10	1/2	27	20	34	19,5	35	19	19	102130.4
			102131.1	102131	12	1/4	24	17	28	15	32	17	22	102131.4
			102132.1	102132	12	1/2	27	20	34	19,5	35	19	22	102132.4
			102133.1	102133	15	3/8	28	21	33	15	36	19	27	102133.4
			102134.1	102134	18	3/4	34	26,5	42	20	43	27	32	102134.4
S	630	630	102135.1	102135	12	1/2	28	20,5	34	19,5	37	19	24	102135.4
			102136.1	102136	14	3/8	30	22	33	15	40	19	27	102136.4
			102137.1	102137	16	3/8	33	24,5	37	15	43	24	30	102137.4
	400	400	102138.1	102138	20	1/2	37	26,5	42	19,5	48	27	36	102138.4
			102139.1	102139	25	3/4	42	30	46	20	54	36	46	102139.4
			102140.1	102140	30	1	49	35,5	55	25	62	41	50	102140.4

**Hinweis:** Wenn Sie eine Verschraubung in Edelstahl AISI 316 bestellen wollen, den Code **10..** am Anfang durch **11..** ersetzen.  
Wenn Sie eine Verschraubung in Edelstahl AISI 316 mit einer Mutter in Edelstahl AISI 304 bestellen wollen, den Code **10..** am Anfang durch **14..** ersetzen.  
Artikel gehört nicht zur Norm ISO 8434-1

Serie DIN	10.... [bar]	11.... [bar]	Artikelnr. Körper	Artikelnr. mit B3-Ring	Ø Rohr	M	L1	L2	L3	L4	L5	CH1	CH2	Artikelnr. mit B4-Ring
L	315	315	102204.1	102204	6	10x1	19	12	20	8	27	12	14	102204.4
			102205.1	102205	8	12x1,5	21	14	26	12	29	12	17	102205.4
			102206.1	102206	10	14x1,5	22	15	27	12	30	14	19	102206.4
			102207.1	102207	12	16x1,5	24	17	28	12	32	17	22	102207.4
			102208.1	102208	15	18x1,5	28	21	32	12	36	19	27	102208.4
			102209.1	102209	18	22x1,5	31	23,5	36	14	40	24	32	102209.4
S	630	630	102214.1	102214	6	12x1,5	23	16	26	12	31	12	17	102214.4
			102215.1	102215	8	14x1,5	24	17	27	12	32	14	19	102215.4
			102216.1	102216	10	16x1,5	25	17,5	28	12	34	17	22	102216.4
			102217.1	102217	12	18x1,5	29	21,5	28	12	38	17	24	102217.4
			102218.1	102218	14	20x1,5	30	22	32	14	40	19	27	102218.4
			102219.1	102219	16	22x1,5	33	24,5	32	14	43	24	30	102219.4

**Hinweis:** Wenn Sie eine Verschraubung in Edelstahl AISI 316 bestellen wollen, den Code **10..** am Anfang durch **11..** ersetzen.  
Wenn Sie eine Verschraubung in Edelstahl AISI 316 mit einer Mutter in Edelstahl AISI 304 bestellen wollen, den Code **10..** am Anfang durch **14..** ersetzen.  
Artikel gehört nicht zur Norm ISO 8434-1. Lieferzeit auf Anfrage.